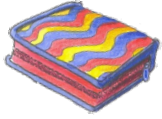
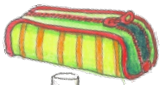




Liebe Eltern,
 Sie haben heute Ihr Kind zur Schule angemeldet.
 Wir geben Ihnen hier eine Aufstellung der Arbeitsmittel,
 die Ihr Kind zum Schulanfang braucht:

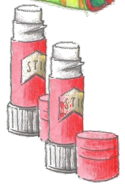


- ✓ eine Klappmappe (Jurismappe) DIN A 4,
- ✓ ein Federmäppchen mit guten Buntstiften (z.B. dreikantig - keine Filzstifte)
- ✓ und einen guten Radiergummi,
- ✓ zwei dicke dreikantige Bleistifte
- ✓ und einen Spitzer (geschlossen).



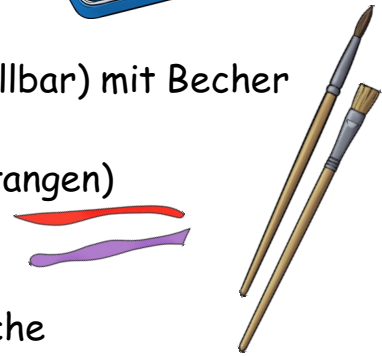
im Schlampermäppchen:

- ✓ einen farblosen Klebestift und einen Ersatzklebestift,
- ✓ eine abgerundete Schere.



für Kunst:

- ✓ Wachsmalkreiden,
- ✓ drei Borstenpinsel Nr.4, Nr. 8 und Nr. 14,
- ✓ Markenfarbkasten mit 12 Farben (nachfüllbar) mit Becher
- ✓ Lappen und Malkittel (z.B. altes T-Shirt),
- ✓ Schul-Knetgummi (verschieden farbige Stangen)
 in einer Dose bitte Folie entfernen



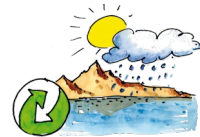
- ✓ eine auslauf- und bruchsichere Trinkflasche
- ✓ eine Brotzeitbox
- ✓ Hausschuhe

Bitte alles mit Namen versehen !



im Turnbeutel:

- ✓ Turnhose, ✓ T-Shirt, ✓ Turnschuhe, ✓ Socken, ✓ Unterhose,
- ✓ Haargummi



Denken Sie beim Einkauf auch an den Umweltschutz!

Das weitere benötigte Schulmaterial ist von Lehrkraft zu Lehrkraft unterschiedlich.

Die entsprechenden Listen werden Ihnen die Klassenlehrkräfte Ihres Kindes am ersten Schultag geben.

Mit freundlichen Grüßen